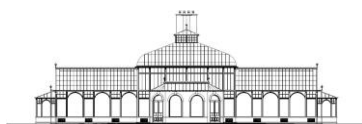




# DE WINTERTUIN EXPERIENCE

## OPENBARE SAMENVATTING



In maart 2017 is het Baarnse bedrijf Living Story door de Gemeente Baarn - op advies van de speciaal hiervoor ingerichte adviescommissie - geselecteerd als nieuwe exploitant van de Wintertuin in het Cantonspark in Baarn.

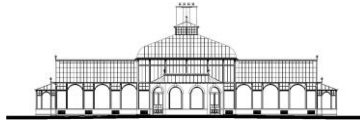
In deze openbare samenvatting lees je welke activiteiten Living Story in de Wintertuin gaat ontplooiën. De beschrijvingen komen uit het door Living Story ingediende plan dat gebruikt is bij de selectieprocedure. Je vindt in dit plan achtereenvolgens een impressie van klantbelevingen, een beschrijving van het bedrijf Living Story en een beschrijving van de activiteiten die – hopelijk vanaf het voorjaar van 2018 – door Living Story in de Wintertuin zullen worden uitgevoerd.

Vragen? Mail naar Karen Sikkema, [karen@livingstory.nl](mailto:karen@livingstory.nl) voor meer informatie.

© Living Story, April 2017

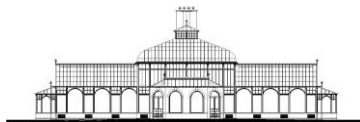
# IMPRESSIES WINTERTUIN

Klantbelevingen van activiteiten in de Wintertuin



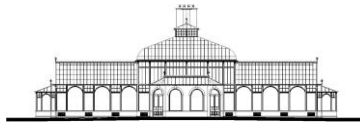
## Escape Room

Vol spanning kom je via het mooie terras het prachtige gebouw van De Wintertuin binnen. Je voelt je meteen thuis, in een sfeer die tegelijkertijd de statigheid van de jaren 1920 ademt als de warmte van een gezellig theehuis, met mooie lampen en veel groene planten. Aan je linkerhand zie je een knusse bar, waar je wordt ontvangen door een vriendelijke gastvrouw. Maar... aan je rechterhand zie je waar het voor jullie vandaag echt om gaat: indrukwekkende ingebouwde kassen met bijzondere planten, gevuld met raadsels en mysterie... Je bent aangekomen in de Escape Room Wintertuin, waar jij straks voor de uitdaging staat alle raadsels en puzzels op te lossen die je in de historische kas tegenkomt en zo binnen het uur weet te ontsnappen. Liefst voordat de andere groep de andere kas weet te verlaten...! Je bent een uur lang met jouw team bezig uit de Escape Room te ontsnappen, en leert onder tusschen door de inhoud van de kas en de onderwerpen van de raadsels en puzzels spelenderwijs iets over de geschiedenis van dit mooie plekje in Baarn. Je ontsnapt nét binnen de tijd (57:24 minuten!) en schuift daarna aan bij de bar voor een welverdiende koffie en uitgebreid napraten met je team.



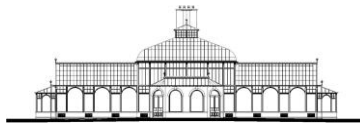
## Mobiele Beleving

Met de kinderen kom je de Wintertuin binnen, waar je wordt ontvangen bij de bar voor jullie uitje van vandaag. Door de ramen van de statige Wintertuin zie je op deze warme zomerdag het prachtige Cantonspark al liggen. Je begint met een lekker glas versgeperst sap, en appelsap voor de kinderen. Van de gastvrouw achter de bar krijg je alle benodigdheden voor het spel van vandaag: een GPS apparaat, een kaart van het park, en een knapzakje voor de kinderen met dingen die ze nodig hebben om de vragen en opdrachten van het spel goed op te kunnen lossen. Dan gaan jullie op pad, op een mooie belevingspeurtocht door het park waarbij de kinderen lekker buiten spelen en tegelijkertijd door middel van het spel iets leren over de geschiedenis en de natuur in dit bijzonder stukje cultuurerfgoed: het Cantonspark en de Wintertuin. Als je terugkomt bij de Wintertuin, de kinderen moe maar energiek en vol verhalen over wat ze in het park gezien hebben, trakteer je jezelf en de kinderen op een lekkere ijsthee en een muffin.



## Winters Genieten

Na een stevige rondwandeling door Baarn, met als begin- en eindpunt het Cantonspark, kom je de prachtige Wintertuin binnen, waar het lekker ruikt naar koffie en baksels. Je doet al snel je jas en handschoenen uit en bestelt aan de bar warme chocolademelk en twee appeltaartjes. Dat hebben jullie wel verdiend! De route van de wandeling, die je vond op de site van de Wintertuin, liep door het prachtige Baarnse Bos, over het voetpad langs de Eem en door het gezellige centrum van Baarn. Uiteraard heb je ook het mooie Cantonspark gezien. Eenmaal achter de welverdiende chocolademelk na deze 12 kilometer in de benen, zie je dat er in de Wintertuin mooie platen hangen over de geschiedenis van deze bijzondere plek, en dat er allerlei andere activiteiten te doen zijn in en rond de Wintertuin. Misschien is die Escape Room een tip voor het bedrijfsuitje waar je dochter het over had? Of de speurtocht in het park iets voor binnenkort een keer met de kleinkinderen!



# OVER LIVING STORY

Living Story ([www.livingstory.nl](http://www.livingstory.nl)), opgericht in 2005 en sinds 2010 gevestigd in Baarn, is een ervaren experience design en evenementenbedrijf en is gespecialiseerd in het ontwikkelen en uitvoeren van spellen, serious games en op maat gemaakte gameconcepten waarbij de beleving van de deelnemers centraal staat: de deelnemers ervaren dat ze iets unieks beleven. We noemen deze evenementen daarom *experiences*.

Het unieke karakter van onze experiences is gebaseerd op:

- Gebruik van bijzondere, creatieve en gedurfde gameconcepten
- Gebruik maken van de locatie waar een experience zich afspeelt: we incorporeren in onze games altijd de geschiedenis, cultuurhistorie en omgeving van de plek waar je bent zodat deelnemers niet alleen een geweldige beleving hebben maar spelenderwijs iets leren over de locatie
- Gebruik van state-of-the art technologie bij onze games
- Ontwerp van experiences gebaseerd op wetenschappelijk onderzoek en de uitgangspunten van experience design, design thinking en game-based learning



Living Story ontwerpt experiences zoals:

- Bedrijfsuitjes en teambuilding zoals De Nacht van de Weerwolven of de GPS Quest in de bossen van Lage Vuursche (zie [www.livingstory.nl](http://www.livingstory.nl) voor voorbeelden)
- Toeristische en cultuurhistorische toepassingen zoals de mobiele game Lost in Time in Utrecht en Amersfoort, waarvoor we van het ministerie van Economische Zaken een innovatiesubsidie ontvingen en waarvoor we tweemaal een succesvolle crowdfundingcampagne opzetten ([www.lostintime.eu](http://www.lostintime.eu))
- Mobiele games voor in de natuur, zoals The Nature Game op de Hoge Veluwe ([www.thenaturegame.nl](http://www.thenaturegame.nl)) die we ontwierpen in samenwerking met Nationaal Park de Hoge Veluwe, die het spel op dit moment exploiteert
- De Pop-up Escape Room 'Hotel Centraal' aan de Eemnesserweg in Baarn, waarvan alle opbrengst ten goede komt aan Team Pascal en de Stichting ALS ([www.escaperoombaarn.nl](http://www.escaperoombaarn.nl))
- Serious games voor leren zoals het nieuwe bordspel AdVenture, waarvoor we van de Provincie Utrecht een subsidie ontvingen ([www.facebook.com/groups/adventuregamecommunity](https://www.facebook.com/groups/adventuregamecommunity))

Terugkerende succesfactor in al onze experiences is het non-lineaire aspect van de games. Deelnemers maken zelf actief onderdeel uit van de beleving waarin ze zijn terecht gekomen. Het zijn de beslissingen van het team (groepsdynamiek, samenwerken, oplossend vermogen, kennis, creativiteit, ontdekken van technologie, strategie) die het succes van het team bepalen. En het is de immersieve kracht van onze belevingen die ervoor zorgt dat de spelers – van jong tot oud – het gevoel hebben dat ze middenin een verhaal zitten waar ze zelf onderdeel van uitmaken. Living Story initieert, faciliteert en stimuleert, zodat alle deelnemers maximaal zijn betrokken bij hun *experience*.

Living Story streeft in het uitvoeren van haar bedrijfsactiviteiten naar het creëren van zowel economische waarde als ecologische, culturele en sociaal-maatschappelijke waarde. Ook voor de exploitatie van de Wintertuin nemen we al deze aspecten mee in onze bedrijfsvoering.

# LIVING STORY IN DE WINTERTUIN

## Ons uitgangspunt: OPEN

De Wintertuin-kas zelf heeft een open, transparant en welkom karakter. Het is een bijzondere en unieke eigenschap van het gebouw, en deel van de reden dat we het gebouw en de plek zo geweldig vinden. Dat open karakter houden we graag zo, in alle opzichten. Dat betekent onze uitgangspunten zijn:

### Vrije Toegang

De Wintertuin is vrij toegankelijk binnen de gestelde openingsuren. Bezoekers kunnen – zonder zich verplicht te voelen om een consumptie af te nemen – het pand bekijken, de krant komen lezen aan de grote tafel in het horeca-gedeelte, of genieten van de middagzon op het terras met het uitzicht op het fraaie Cantonspark. Inwoners van Baarn, en zeker de mensen uit de directe omgeving van de Wintertuin, verwelkomen we graag als vaste bezoekers.

### Bereikbaarheid

We willen gemakkelijk bereikbaar zijn voor inwoners en bezoekers; voor hun ideeën en suggesties. Dat betekent dat we van belang achten:

- Open uitstraling van het pand: je voelt je niet bezwaard om naar binnen te lopen,
- Makkelijk contact: je kunt ter plekke altijd iemand aanspreken die je meer vertelt over (de historie, of juist het huidige gebruik van) de Wintertuin, of andersom. We luisteren graag.
- Sociaal: we houden onze online sociale kanalen (site, Facebook) up-to-date, en reageren snel op bijdragen van inwoners en bezoekers via social media, email of telefoon.

### Samenwerking

We staan verder open voor samenwerking met partijen die zich betrokken voelen bij het Cantonspark en waarmee we eventueel samen activiteiten zouden kunnen ontplooiën. Om de samenwerking en het overleg met de buurt zo goed mogelijk vorm te geven, willen we een buurtpanel samenstellen dat bestaat uit vertegenwoordigers uit de directe omgeving van de Wintertuin en andere betrokkenen. We komen met dit buurtpanel in ieder geval eens per kwartaal samen, en bespreken dan nieuwe ideeën, input vanuit de buurt voor activiteiten, eventuele zorgen en andere relevante zaken.

**We streven naar het gevoel dat de Wintertuin van Baarn is, en van haar bewoners.**

## Activiteiten van Living Story in de Wintertuin

We streven ook naar het gevoel dat de Wintertuin een plek is waar dingen gebeuren, waar beleving centraal staat, waar je iets kan leren over de omgeving, en waar het prettig toeven is. We gaan daarom de volgende hoofdactiviteiten ontplooiën in de Wintertuin:

1. Escape Room Wintertuin: interactieve beleving van de geschiedenis en de cultuurhistorie van de Wintertuin
2. Mobiele beleving: beleef de Wintertuin, het Cantonspark en de omgeving op een unieke manier
3. Lichte horeca, die ondersteunend is aan de overige activiteiten.

## Escape Room: interactieve beleving van de geschiedenis en cultuurhistorie van de Wintertuin

Een Escape Room is een nieuw soort beleving die momenteel enorm populair is als bedrijfsuitje, familie-uitje, vrijgezellenfeestje of andere teambijeenkomst. Ook worden Escape Rooms gebruikt als onderdeel van training, assessments en teambuilding.

In een Escape Room word je met een team (gemiddeld 6 personen) een uur lang opgesloten, waarbij je met het team alle puzzels en raadsels in de Escape Room moet zien op te lossen om op tijd de



uitgang te vinden en uit de Escape Room te ontsnappen. Een goed ontworpen Escape Room houdt de deelnemers voortdurend in een staat van opperste beleving, plezier, samenwerking en flow waardoor ze een geweldige beleving ervaren die ze niet snel zullen vergeten.

### De Escape Room Wintertuin

Met behulp van de principes van Game-based learning en Experience design ontwerpen we in de Wintertuin een spannende Escape Room waarvan de raadsels en puzzels verband houden met de bijzondere geschiedenis en cultuurhistorie van deze plek. Je ontdekt bijvoorbeeld als je de Escape Room speelt hoe de kas tot stand kwam, dat de botanische tuin een bijzonder onderdeel was van de Universiteit Utrecht en dat er nog steeds voor Nederland unieke plantensoorten in het Cantonspark groeien.

## Mobiele beleving: beleef de Wintertuin, het Cantonspark en de omgeving op een unieke manier

Living Story heeft al meerdere jaren ervaring met het ontwerpen en exploiteren van games en activiteiten die we mobiele beleving zijn gaan noemen. Het zijn games waarbij we de nieuwste technologie (maar ook gewoon pen en papier) inzetten om de speler de geschiedenis en de verhalen laten beleven van de plek waar hij of zij is. De games die we maken – zoals Lost in Time en The Nature Game – zijn veelal gebaseerd op GPS technologie op de iPad maar kunnen ook worden uitgevoerd met behulp van andere technologie zoals GPS apparaten of ‘gewoon’ op papier.



### Mobiele beleving Wintertuin

Voor de Wintertuin ontwerpen we een aantal van dit soort games en speurtochten voor verschillende doelgroepen, zoals teams, bedrijfsuitjes, kinderfeestjes en gezinsuitjes. Het zijn games/speurtochten waarmee je de geschiedenis van zowel de Wintertuin als het Cantonspark ontdekt evenals de bijzondere plekje in het park. Gedurende ongeveer anderhalf uur ontdek je de omgeving van het park, los je samen puzzels op, speur je naar het volgende punt en word je zelf onderdeel van de bijzondere verhalen van de Wintertuin en het Cantonspark. Omdat we voor het ontwerpen van deze mobiele games de technologie (mobiele telefoon, iPad, GPS apparaat) en eventueel papieren spelmaterialen gebruiken die de spelers zelf bij zich hebben, is het niet nodig om bordjes of andere aanwijzingen te plaatsen in het Cantonspark.



## Horeca

De (lichte) horecafunctie zoals we die voor ogen hebben in de Wintertuin is voornamelijk ondersteunend aan de hoofdactiviteiten, die van de Escape Rooms en de Belevingsactiviteiten. De horecafunctie wordt vergelijkbaar aan die van een theehuis, met aanbod zoals:

- Koffie, thee, frisdrank, (verse) vruchtensappen en smoothies, niet-gedistilleerde alcoholhoudende dranken
- Borrelgarnituren
- Lichte lunch
- High Tea
- High Wine
- Picknicks

Er zullen geen diners of feesten en partijen worden aangeboden.

## OPENINGSTIJDEN

### Bepaalde belasting voor de buurt

De Wintertuin wordt een unieke plek met een open karakter, die gaat over beleven, over rust en ruimte, over verhalen, spel en betrokkenheid. Het wordt een bruisende en tegelijkertijd prettige plek om te vertoeven, op zo'n manier dat er geen overlast veroorzaakt wordt maar die juist uitnodigend is om mee te doen en te ontdekken wat er te beleven valt. De activiteiten die we met Living Story in de Wintertuin ontplooiën, zijn stuk voor stuk voornamelijk geschikt voor kleine groepen, kleine teams en particulieren. Omdat de Escape Rooms en de Mobiele belevingsactiviteiten een doorlopende bezetting kennen van relatief kleine groepen, is er vrijwel geen piekbelasting voor buurt, park en gebouw als het gaat om geluid en parkeren.

### Openingstijden

De Wintertuin is geopend van woensdag t/m zondag. De kas en de horeca zijn geopend vanaf 12 uur en in het weekend een uurtje eerder: vanaf 11 uur. Bezoekers kunnen er tot 19 uur terecht voor een drankje of een hapje van de kleine kaart (lunch, high-tea, borrelhapjes).

De Escape Rooms en mobiele belevingsactiviteiten worden ingedeeld in zogenaamde tijdsloten. De Wintertuin is na 19 uur niet meer geopend voor openbare Horeca. Alleen eventuele gasten voor de Escape Rooms worden na sluitingstijd nog binnen- en buitengelaten. Voor de mobiele beleving eindigen de tijdsloten om 19 uur als de Wintertuin sluit.

# TIJDSPAD

De Wintertuin is op dit moment nog niet geheel klaar voor ons als nieuwe huurder. De Gemeente Baarn heeft nog toegezegd een aantal zaken in het pand te zullen verbeteren, waaronder:

- Klimaatbeheersing
- Akoestiek
- Aanleg terras
- Invalideningang

In samenspraak met de Gemeente Baarn gaan we de komende tijd bepalen hoe deze aanpassingen precies zullen worden uitgevoerd, waarna we de inrichting en het bouwen van de Escape Room ter hand zullen nemen. De procedures en de verbouwingen zelf zullen wat tijd in beslag nemen, waardoor we verwachten dat we in het voorjaar of uiterlijk in de zomer van 2018 de Wintertuin daadwerkelijk kunnen openen voor publiek.

In april 2017 zullen we een intentieovereenkomst ondertekenen met de Gemeente Baarn, waarin de procedures en de afspraken op een rij zijn gezet.

We hopen op een voorspoedig verloop van het proces en ontvangen je heel graag in 2018 in de Wintertuin in Baarn!

## **Wil je op de hoogte blijven van hoe het met de Wintertuin gaat in het komende jaar?**

Volg ons dan via: [www.wintertuinexperience.nl](http://www.wintertuinexperience.nl) of [www.facebook.com/wintertuinexperience](https://www.facebook.com/wintertuinexperience). We zullen regelmatig een update schrijven over het proces, de verbouwing en onze plannen.

En uiteraard zijn we altijd per email te bereiken via [karen@livingstory.nl](mailto:karen@livingstory.nl).

Graag tot in de Wintertuin!  
De eigenaren van Living Story:



Karen Sikkema, experience designer, game-based learning expert en project manager, mede-eigenaar van Living Story

[www.linkedin.com/in/karensikkema](http://www.linkedin.com/in/karensikkema)



Michiel van Eunen, experience designer, theatermaker en gamification expert, mede-eigenaar van Living Story

[www.linkedin.com/in/michielvaneunen](http://www.linkedin.com/in/michielvaneunen)